



Państwowy Uniwersytet imienia Janki Kupały w Grodnie oferuje programy edukacyjne II stopnia wyższego wykształcenia (magisterskie) w szerokim zakresie kierunków



Szczegółowe informacje o kierunkach studiów magisterskich są na stronie internetowej:  
<http://www.abit.grsu.by/>

Studia magisterskie to nowoczesne wykształcenie wyższe, które rozszerza kompetencje zawodowe na bazie głębokiego przygotowania teoretycznego w połączeniu z praktyczną orientacją programów studiów według indywidualnej ścieżki dla każdego studenta. Uzyskanie stopnia magistra daje możliwość zmienić profil działalności i/lub zwiększyć poziom kwalifikacyjny w wybranym kierunku, co pozwala zapewnić przewagę konkurencyjną na rynku pracy.

**Wydział Ekonomii i Zarządzania zaprasza do przyjęcia na studia magisterskie (studia II stopnia)**

	Kierunek	Kwalifikacje	Formy i czas trwania studiów
	<b>Kierunek kształcenia: EKONOMIKA</b>		
ukierunkowanie naukowo-badawcze	1-25 80 04 Ekonomia i zarządzanie gospodarką	Magister nauk ekonomicznych	Stacjonarne – 1 rok
	1-25 80 03 Finanse, obieg pieniądza i kredyt		
	1-25 80 02 Gospodarka światowa		
	1-25 80 08 Matematyczne i instrumentalne metody gospodarki		
ukierunkowanie praktyczne	1-25 81 07 Ekonomia i zarządzanie w przedsiębiorstwie	Magister ekonomii i zarządzania	Zaoczne – 1,5 roka
	<b>Kierunek kształcenia: NAUKI PRZYRODNICZE</b>		
	1-31 81 12 Stosowana komputerowa analiza danych	Magister matematyki stosowanej i informatyki	

**Na studiach magisterskich o ukierunkowaniu naukowo-badawczym jest ofiarowany cykl przedmiotów potrzebnych dla egzaminu doktoranckiego:**

- Podstawy technologii informacyjnych (3 p. ECTS);
- Ekonometryka (poziom zaawansowany) (3 p. ECTS) itp.

oraz innych przedmiotów:

kierunek **1-25 80 02 «Gospodarka światowa»:**

- Ekonomia międzynarodowa (3 z.e.);
- Ubezpieczenie zagranicznej działalności gospodarczej (2 p. ECTS) i inn.

*Obszary działalności zawodowej magistra:* stosunki społeczno-gospodarcze na poziomie międzynarodowym; zarządzanie produkcją; szkolnictwo wyższe oraz innowacje edukacyjne.

kierunek **1-25 80 03 Finanse, obieg pieniądza i kredyt:**

- Zarządzanie finansami (3 p. ECTS);
- Międzynarodowe standardy sprawozdawczości finansowej (2 p. ECTS) i inn.

*Obszary działalności zawodowej magistra:* finanse państwa, korporacji i przedsiębiorstw; przepływ finansów i obrót kapitału; szkolnictwo wyższe oraz innowacje edukacyjne.

kierunek **1-25 80 04 Ekonomia i zarządzanie gospodarką:**

- Regionalna ekonomia i zarządzanie (3 p. ECTS);
- Globalny marketing (2 p. ECTS) i inn.

*Obszary działalności zawodowej magistra:* systemy naukowo-badawcze, edukacyjne, produkcyjno-ekonomiczne i społeczno-gospodarcze; szkolnictwo wyższe oraz innowacje edukacyjne.  
Program studiów magisterskich przewiduje praktykę w wymiarze 108 godzin.

**Na studiach magisterskich o ukierunkowaniu praktycznym jest ofiarowany następujący cykl przedmiotów:**

kierunek **1-25 81 07 «Ekonomia i zarządzanie w przedsiębiorstwie»:**

- Technologie informacyjne w ekonomii i zarządzaniu (5 p. ECTS);
- Ekonometryka (poziom zaawansowany) (2 p. ECTS);
- Nowoczesne metody oceny efektywności ekonomicznej, społecznej i ekologicznej (2,5 p. ECTS);
- Strategia gospodarcza organizacji (3 p. ECTS);
- Zarządzanie finansowe przedsiębiorstwem (2 p. ECTS);
- Business process re-engineering (2.5 p. ECTS) i inn..

*Obszary działalności zawodowej magistra:* produkcja przemysłowa i rolna, budownictwo, transport, łączność, handel, finanse, administracja publiczna oraz świadczenie usług w tych dziedzinach

kierunek **1-31 81 12 «Прикладной компьютерный анализ данных»:**

- Numeryczne metody i oprogramowanie do analizy i symulacji komputerowej (5 p. ECTS);
- Metody statystycznej analizy danych wielowymiarowych (4,5 p. ECTS);
- Matematyczne modelowanie i optymalizacja systemów złożonych (4,5 p. ECTS);
- Komputerowa analiza danych przy pomocy języka R (4 p. ECTS);
- Metody odkrywania i analizy zależności w danych (3 p. ECTS);
- Systemy algebry komputerowej (3 p. ECTS);
- Matematyczne modelowanie działalności finansowej (3 p. ECTS)

*Obszary działalności zawodowej magistra:* komputery, sprzęt komputerowy, systemy i sieci; zautomatyzowane systemy przetwarzania i przechowywania informacji; zautomatyzowane systemy wspomagania decyzji; matematyczne środki i oprogramowanie komputerów i systemów automatyki (programy, systemy programów i urządzeń)

Program studiów magisterskich przewiduje praktykę w wymiarze 162 godzin.

**Czas trwania studiów dla obcokrajowców – 2 lata.**

**Oplata za 1 rok studiów dla cudzoziemców – 2 500 USD** (może się różnić w zależności od indywidualnego programu nauczania).

Studia magisterskie (II stopień szkolnictwa wyższego) jest to uzyskiwanie aktualnej wiedzy zawodowej w ramach światowych trendów rozwoju edukacji (procesu Bolońskiego), kształtowanie umiejętności zarządzania swoją karierą, realizacja swojego potencjału osobistego.

Podczas nauki na studiach studentowi przyznaje się miejsce w apartamentach akademickich.

Kandydaci zgłaszające swoje dokumenty do przyjęcia, odbywają rozmowę kwalifikacyjną z języka rosyjskiego (w formie ustnej).

**Złożenie dokumentów: 27 czerwca – 5 lipca 2017 roku**

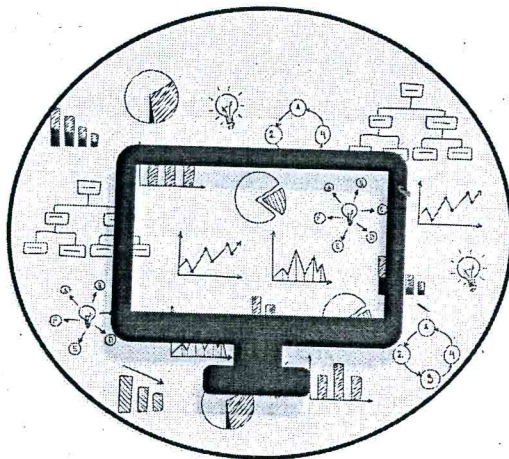
**Egzaminy wstępne: 5 – 12 lipca 2017 roku**

Informacje dodatkowe o warunkach rekrutacji: <http://www.abit.grsu.by/>

Na Twoje pytania odpowiedzą specjaliści telefonicznie: **8-0152 731928; 8-0152 487240.**  
Dokumenty przyjmowane są pod adresem: ul. Orzeszkowej, 22, Grodno 230023, Białoruś

Państwowy Uniwersytet imienia Janki Kupały w Grodnie  
WYDZIAŁ EKONOMII I ZARZĄDZANIA  
Katedra zastosowania matematyki i informatyki w systemach ekonomicznych

Kierunek  
**SYSTEMY INFORMATYCZNE I TECHNOLOGIE**  
**(W GOSPODARCE)**



**Kierunek kształcenia:** INFORMATYKA I KOMPUTERY

**Profil kształcenia:** TECHNIKA I TECHNOLOGIA

**Kwalifikacja:** INŻYNIER-INFORMATYK-EKONOMISTA

**WYKAZ PODSTAWOWYCH STANOWISK PRACY:**

- Inżynier
- Inżynier-programista
- Analityk biznesowy
- Inżynier-kontroler
- Specjalista ds. utrzymania oprogramowania
- Programista
- Inżynier-badacz
- Analityk systemowy
- Inżynier nadzoru technicznego
- Specjalista ds. testowania oprogramowania



### **Kształcenie:**

Studenci uczą się **języków programowania** C, C++, JAVA, C#, SQL, HTML i XML, **języków skryptowych** wykorzystywanych do tworzenia aplikacji WEB, metodom i środkom projektowania programów w różnych systemach operacyjnych i sieciach komputerowych, narzędziom grafiki komputerowej i projektowania stron internetowych.

Uczą się systemów, technologii i narzędzi **do analizy, projektowania i modelowania procesów biznesowych**, UML, CASE-systemów BpWin, inteligentnych systemów, OLAP-technologii, Data Mining.

Studenci zdobywają wiedzę w zakresie **projektowania technologii klient-serwer i systemów informatycznych** zorientowanych na języki C++, JAVA, C# i zastosowanie nowoczesnych specyfikacji, technologii i platform rozproszonego przetwarzania (AJAX, ASP.NET, ADO.NET), tworzenia Web-serwisów i serwisów internetowych, oprogramowania platform JEE i .NET. Uczą się systemów **kompleksowej automatyzacji i zarządzania przedsiębiorstwem**, takich jak 1C, SAP, systemów automatyki biurowej i innych.

Dużą uwagę przywiązuje się do nowoczesnych baz danych, narzędzi do organizacji magazynów danych oraz do przedmiotów o **profilu ekonomiczno-matematycznym**.



### **Perspektywa kontynuacji edukacji**

Studia magisterskie i doktoranckie na kierunku

**"Matematyczne i instrumentalne metody gospodarki"**

Studia magisterskie o ukierunkowaniu praktycznym

**"Stosowana komputerowa analiza danych"**



### **Kadra dydaktyczna programu**

Realizacją programu zajmują się Katedra Zastosowania Matematyki i Informatyki w Systemach Ekonomicznych, w składzie 10 wykładowców, z których 5 posiada stopień kandydata nauk fizyczno-matematycznych. Ponadto, zajęcia prowadzą pracownicy firm IT.



### **Miejsca zatrudnienia absolwenta**

Głównymi obszarami działalności zawodowej absolwenta są:

- Programowanie komputerowe, usługi doradcze i inne usługi pomocnicze;
- Działalność w zakresie obsługi informacyjnej.



### **Kontakt**

**Adres:** ul. Gaspardarchaja, 23/210, Grodno, 230015, Białoruś

**Телефон:** (+375 152) 48-72-35

**E-mail:** kaf\_mioes@grsu.by

**Strona:** fem.grsu.by